

1.8

แบบฟอร์มการเผยแพร่ข้อมูลผ่านเว็บไซต์ของหน่วยงานในราชการบริหารส่วนกลาง
สำนักงานปลัดกระทรวงสาธารณสุข

ตามประกาศสำนักงานปลัดกระทรวงสาธารณสุข

เรื่อง แนวทางการเผยแพร่ข้อมูลต่อสาธารณชนผ่านเว็บไซต์หน่วยงาน พ.ศ. ๒๕๖๑
สำหรับหน่วยงานในราชการบริหารส่วนกลางสำนักงานปลัดกระทรวงสาธารณสุข

แบบฟอร์มการขอเผยแพร่ข้อมูลผ่านเว็บไซต์ของหน่วยงานในสังกัดสำนักงานปลัดกระทรวงสาธารณสุข

ชื่อหน่วยงาน : โรงพยาบาลบึงโขงหลง จังหวัดบึงกาฬ

วัน/เดือน/ปี : ๒๘ พฤศจิกายน ๒๕๖๕

หัวข้อ : ข้อมูลการติดต่อหน่วยงาน ประกอบด้วย (๑) ที่อยู่หน่วยงาน (๒) หมายเลขโทรศัพท์ของหน่วยงาน (๓) หมายเลขโทรสารของหน่วยงาน (๔) ที่อยู่ไปรษณีย์อิเล็กทรอนิกส์ของหน่วยงาน และ (๕) แผนที่ที่ตั้งหน่วยงาน (มีครบ ๔ รายการ)

รายละเอียดข้อมูล (เอกสารที่แนบ) : ข้อมูลการติดต่อหน่วยงาน ประกอบด้วย (๑) ที่อยู่หน่วยงาน (๒) หมายเลขโทรศัพท์ของหน่วยงาน (๓) หมายเลขโทรสารของหน่วยงาน (๔) ที่อยู่ไปรษณีย์อิเล็กทรอนิกส์ของหน่วยงาน และ (๕) แผนที่ที่ตั้งหน่วยงาน (มีครบ ๔ รายการ)

Link ภายนอก :

ผู้รับผิดชอบการให้ข้อมูล

(นางรพีพรรณ ไหลหาโคตร)

ตำแหน่ง นักจัดการงานทั่วไป ชำนาญการ

วันที่ ๒๘ พฤศจิกายน พ.ศ. ๒๕๖๕

ผู้อนุมัติรับรอง

(นายปราโมทย์ ศรีแก้ว)

ตำแหน่ง ผู้อำนวยการโรงพยาบาลบึงโขงหลง

วันที่ ๒๘ เดือน พฤศจิกายน พ.ศ. ๒๕๖๕

ผู้รับผิดชอบการนำข้อมูลขึ้นเผยแพร่

(นางสาวสมาลี บุญคำภา)

ตำแหน่ง พนักงานพัสดุ ส.๒

วันที่ ๒๘ เดือน พฤศจิกายน พ.ศ. ๒๕๖๕

ที่อยู่โรงพยาบาลบึงโขงหลง

428 หมู่ที่ 11 บ้านโนนสว่างเหนือ ตำบลบึงโขงหลง อำเภอบึงโขงหลง
จังหวัดบึงกาฬ 38220 โทร 042-416180-182

www.bklhospital.go.th.

เบอร์โทรห้องฉุกเฉิน ER โทร.081-7080741

เบอร์โทรห้องผู้ป่วยนอก โทร.098-5844602

เบอร์โทรห้องทันตกรรม โทร 098-4108364

เบอร์โทรฝ่ายบริหารงานทั่วไป โทร 081-9651841

เบอร์โทรสาร 042-416180



U. 1000000000

ទំព័រ ១

កន្លែង

វត្តភ្នំស្រីស្រី

ATM ស្រុកស្រីស្រី
ស្រុកស្រីស្រី

កន្លែង

ស្រុកស្រីស្រី

វត្តភ្នំ

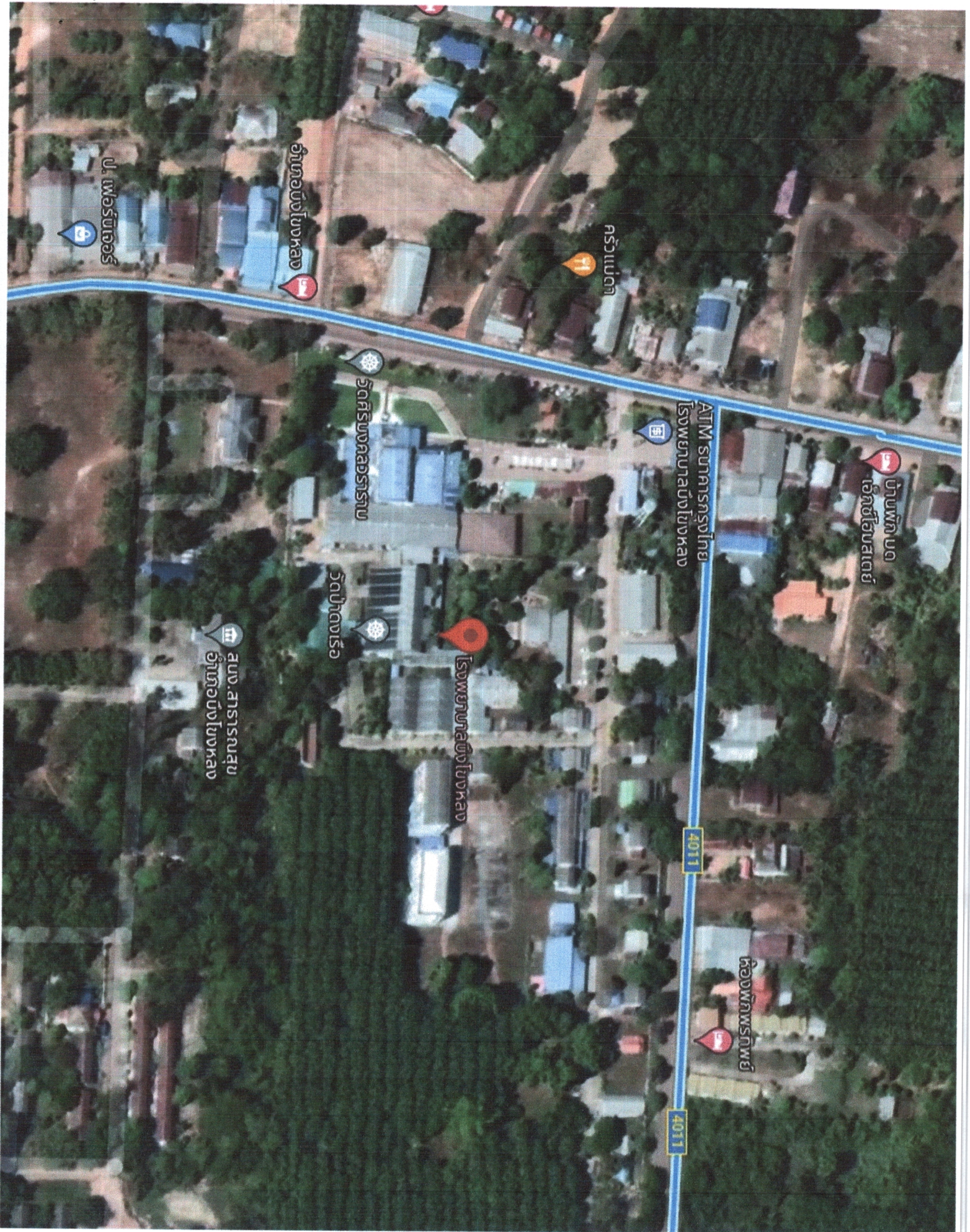
ស្រុកស្រីស្រី
ស្រុកស្រីស្រី

4011

PT កន្លែង

កន្លែង

4011



บ้านพักมด
เขาคีโชนาเตย์

ห้องพักรถยนต์

ATM ธนาคารกรุงเทพ
โรงพยาบาลบึงไขนกลาง

4011

4011

ครัวแปดตา

โรงพยาบาลบึงไขนกลาง

วัดศรีนงท้าวราราบ

วัดป่าดงเรือ

สภ. การารณสุข
อําเภอบึงไขนกลาง

อําเภอบึงไขนกลาง

U. Wastewater